



Instytut Meteorologii i Gospodarki Wodnej - Państwowy Instytut Badawczy

Centralne Biuro Prognoz Meteorologicznych - Wydział w Warszawie

01-673 Warszawa ul. Podleńska 61

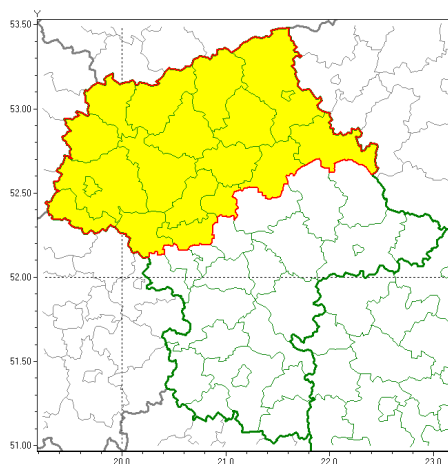
tel: 22 5694151, kom. 781774153, fax: 022-5694151

email: meteo.warszawa@imgw.pl

www: www.imgw.pl

### Zasięg ostrzeżeń w województwie

Gęsta mgła  
2021-12-30 20:36



**WOJEWÓDZTWO MAZOWIECKIE**  
**OSTRZEŻENIA METEOROLOGICZNE ZBIORCZO NR 210**  
**WYKAZ OBOWIĄZUJĄCYCH OSTRZEŻEŃ**  
**o godz. 20:36 dnia 30.12.2021**

Zjawisko/Stopień zagrożenia	Gęsta mgła/1
Obszar (w nawiasie numer ostrzeżenia dla powiatu)	powiaty: ciechanowski(105), gostyniński(104), legionowski(103), makowski(108), mławski(106), nowodworski(106), ostrołęcki(110), Ostrołęka(110), ostrowski(105), Płock(104), płocki(104), płoński(105), przasnyski(106), pułtuski(103), sierpecki(106), sochaczewski(103), warszawski zachodni(104), wyszkowski(98), uroński(104)
Ważność	od godz. 20:40 dnia 30.12.2021 do godz. 04:30 dnia 31.12.2021
Prawdopodobieństwo	80%
Przebieg	Wystąpią gęste mgły, w zasięgu których widzialność wynosi miejscami od 50 m do 200 m.
SMS	IMGW-PIB OSTRZEŻENIA: MGŁA/1 mazowieckie (19 powiatów) od 20:40/30.12 do 04:30/31.12.2021 widzialność 50 m. Dotyczy powiatów: ciechanowski, gostyniński, legionowski, makowski, mławski, nowodworski, ostrołęcki, Ostrołęka, ostrowski, Płock, płocki, płoński, przasnyski, pułtuski, sierpecki, sochaczewski, warszawski zachodni, wyszkowski i uroński.
RSO	Woj. mazowieckie (19 powiatów), IMGW-PIB wydał ostrzeżenie pierwszego stopnia o silnych mgłach
Uwagi	Brak.
Dyżurny synoptyk IMGW-PIB	Dorota Pacocha



Instytut Meteorologii i Gospodarki Wodnej - Państwowy Instytut Badawczy  
**Centralne Biuro Prognoz Meteorologicznych - Wydział w Warszawie**

01-673 Warszawa ul. Podleśna 61

tel: 22 5694151, kom. 781774153, fax: 022-5694151

email: [meteo.warszawa@imgw.pl](mailto:meteo.warszawa@imgw.pl)

www: [www: www.imgw.pl](http://www.imgw.pl)

Opracowanie niniejsze i jego format, jako przedmiot prawa autorskiego podlega ochronie prawnej, zgodnie z przepisami ustawy z dnia 4 lutego 1994r o prawie autorskim i prawach pokrewnych (dz. U. z 2006 r. Nr 90, poz. 631 z późn. zm.).

Wszelkie dalsze udostępnianie, rozpowszechnianie (przedruk, kopiowanie, wiadomości sms) jest dozwolone wyłącznie w formie dosłownej z bezwzględnym wskazaniem źródła informacji tj. IMGW-PIB.